

1 720 000 €

Achat maison contemporaine

6 pièces

Surface : 180 m²

Surface séjour : 60 m²

Surface terrain : 1503 m²

Année construction : 2007

Exposition : Sud ouest

Vue : Mer cap d'Antibes

Eau chaude : Electrique

État intérieur : Excellent

État extérieur : Bon

Couverture : Tuiles

Prestations :

Piscine à débordement, Porte blindée, Climatisation réversible, baie vitrés à galandage, Alarme, Double vitrage, Arrosage automatique, Buanderie, un bureau, fermeture centralisé stores

4 chambres

5 terrasses

1 salle de bain

3 salles de douche

2 toilettes

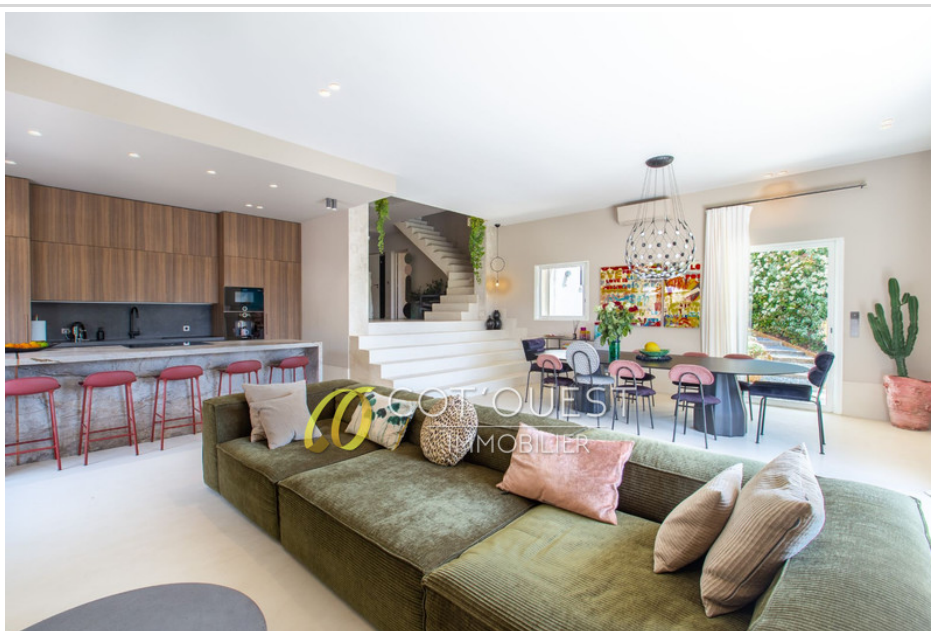
2 garages

2 parkings

Informations légales

1 cave 000 €

Honoraires à la charge du vendeur, bien en copropriété, aucune procédure en cours, les informations sur les risques auxquels ce bien est exposé sont disponibles sur georisques.gouv.fr



Maison contemporaine Nice

Magnifique maison contemporaine de 180 m² à Nice dans le quartier très prisé de Corniche Fleurie, offrant une splendide vue sur la mer cap d'Antibes. Cette propriété de charme, bâtie sur un terrain de 1503 m² est répartie sur 2 niveaux, un espace de vie généreux de 60 m² climatisé s'ouvre sur une cuisine américaine équipée. Orientée au sud-ouest, elle est lumineuse et chaleureuse. Construite en 2007, elle est en excellent état et offre un confort optimal avec un chauffage par pompe à chaleur et une climatisation réversible. Ses prestations haut de gamme incluent une magnifique piscine à débordement, une porte blindée, une alarme, fermeture centralisé, moustiquaire, baie à galandage, double vitrage, une buanderie, un bureau, la fermeture centralisée des stores et un système d'arrosage automatique pour le jardin. Elle dispose également de 4 chambres climatisé en suite parentale avec salle de bains, , 2 toilettes, 5 terrasses, un grand...

Classe énergie (dpe) : B - Emission de gaz à effet de serre (ges) : A
Coûts énergie annuel de 1110 à 1570 € (année d'estimation 2021)
Document non contractuel - 29/04/2024

